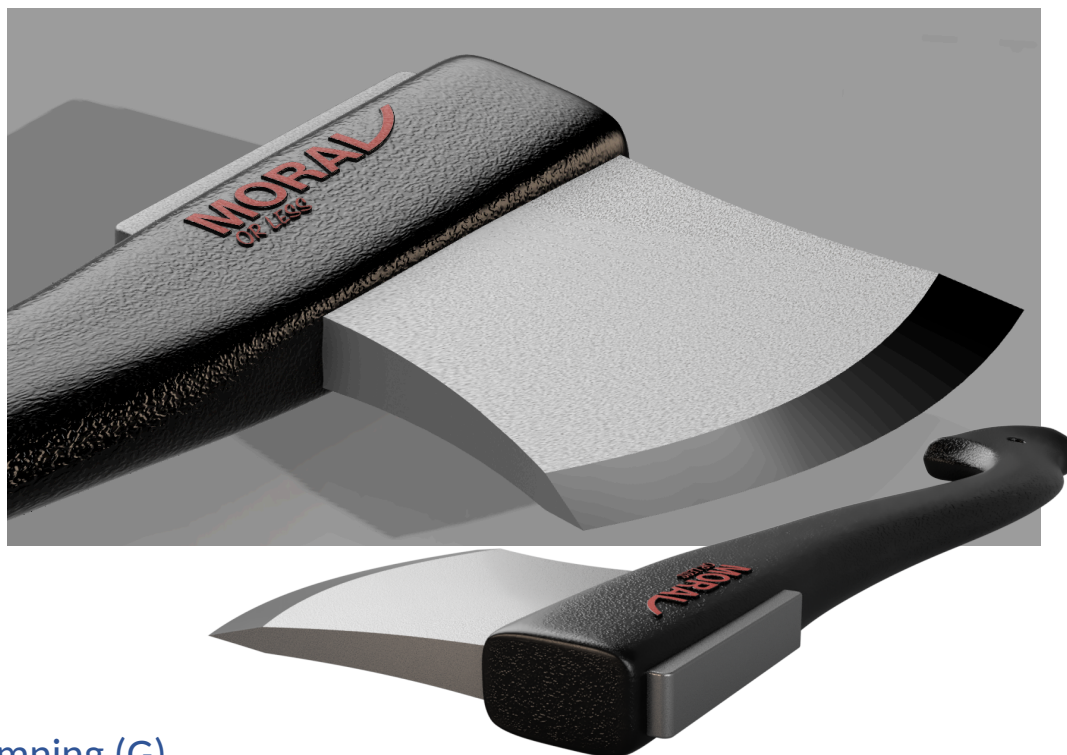


## Fusionlänk

<https://a360.co/3mkf0Yf>

## Bilder



## Enkel Inlämning (G)

Modellera vår egen kniv med olika modelleringstekniker.

The Mora -or less- Lightweight axe.

## Fritext

Vi fick en tutorial av en modern Mora-kniv. Jag ville hylla den svenska knivindustrin genom att modellera en Mora-produkt men utmana mig själv med något annat än vad som var i instruktionen. Jag behövde först hitta något roligt och tillräckligt utmanande för min skicklighetsnivå som kunde modelleras med både skulpterings- och modelleringsverktygen.

Mora-yxan är uppbyggd av en lätt stålklina av hög kvalitet och ett texturerat polypropenhandtag som omfattar yxhuvudet. Jag hittade en webbplats med viss dimensionell information och en bild så att jag kunde modellera yxan från bilden med hänsyn till yxhuvudets tjocklek och den totala längden. (<http://axeing.org/morakniv-boron-steel-camping-axe-review/> )



Mora axe as seen for sale on axeing.org

Att skissa och modellera yxhuvudet var relativt enkelt med hjälp av lines, splined curves, extrudes, fillets and draft angles med hänvisning till bilden.

Att skulptera formen tog mer tid än jag hade förväntat mig. För det mesta förbrukades tiden till att lära sig olika tekniker för att markera, skala, flytta och rotera ytor, linjer och punkter. Symmetri var till stor hjälp här, liksom att minska antalet segment till antalet jag behövde. Att ha många segment ger bättre kontroll men ökar komplexiteten onödigt mycket för denna del.